



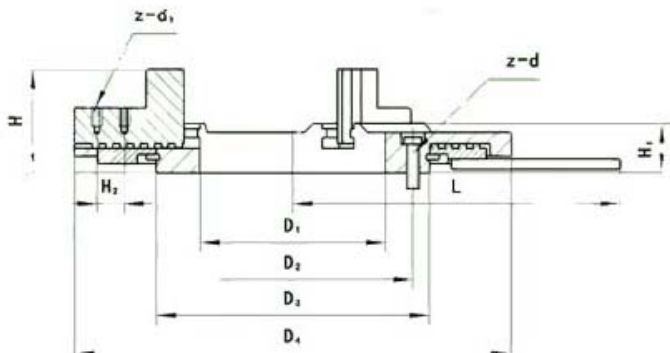
KH01 系列三爪手紧卡盘

卡盘通用技术介绍:

我厂主要供应全系列机床用手动自定心卡盘和全系列四爪单动卡盘。机床用手动自定心卡盘按照与机床主轴端部的连接式分为短圆柱和短圆锥卡盘。短圆柱卡盘一般通过过渡盘连接；短圆锥卡盘可与机床主轴端部直接连接，短圆锥卡盘连接又分为 A1、A2、C、D 四种连接形式。A2 型因为与机床主轴端部分外圈螺纹连接，所以强度较 A1 好，但因卡盘内部结构的限制，除小部分可选用外，大部分只能选用 A1 型可与机床主轴端部的内圈螺纹连接。C 型与机床主轴端部连接采用插销螺栓固紧，它属于快换卡盘的一种，可快速装卸。D 型与机床主轴端部边接采用拉杆，由主轴端部凸轮锁紧，它属于快换卡盘的另一种。短圆锥卡盘的锥孔设计在卡盘的压盖上，并采用内外两圈螺钉与卡盘体装配在一起，形成封闭式结构，因此定心精度高、刚性好、悬伸短。目前国外机床主轴端部已广泛采用短圆锥，因此短圆锥卡盘就是机床选用唯一不可缺少的功能部件，国内依据国际标准，短圆锥卡盘已开始普及。短圆锥卡盘虽然比短圆柱卡盘价格相差 25% 左右，但减去过渡盘成本，实际差价不到 10%，而短圆锥卡盘的使用价值却远高于短圆柱卡盘。短圆柱和短圆锥卡盘的卡爪结构分为整体爪和分离爪两种；整体爪即基本爪和顶爪为一体的卡爪，与基爪是由圆柱头内六角螺钉连接，可调整为正爪或反爪使用。自定心卡盘分离爪又分为 A 型和 C 型两种。K72 系列四爪单动卡盘与机床主轴端部连接形式分为短圆柱和短圆锥两种；短圆锥连接采用 A2 型，因为 A2 型与机床主轴端部外圈螺纹连接强度好。具体可见各系列卡盘型号规格表。

KH01 三爪手紧卡盘产品特点: 1、短圆柱连接形式；2、结构紧凑、操作方便、定心精度高、夹持范围广；3、用于管类式件的焊接与切割；4、主要与焊接机床配套。

尺寸图与规格型号:



型号规格	D1	D2	D3	D4	H	H1	H2	L	Z-d1	Z-d
KH01-200	80	100	120	200	67.5	39	21	200	6-M6	3-M8×35
KH01-300	100	120	150	300	67.5	39	21	242	6-M6	3-M8×30
KH01-400	170	220	250	400	95	45	25	300	6-M6	3-M10×40
KH01-500	240	280	320	500	110	60	25	350	6-M6	3-M12×55
KH01-600	365	400	425	600	170	105	40	425	6-M12	6-M12×110
KH01-750	515	542.5	570	750	170	105	40	500	6-M12	6-M12×110

产品性能参数 (扩展夹持范围通过在卡爪上安装接长顶爪获得，详情请联系本司技术部):

型号规格	许用夹紧力 kg	承载能力 kg	反爪夹持范围	正爪夹持范围	扩展爪夹持范围
KH01-200	200	30	Φ110-210	Φ20-130	Φ5-300
KH01-300	250	120	Φ170-280	Φ80-190	Φ10-400
KH01-400	350	240	Φ250-380	Φ120-250	Φ20-500
KH01-500	800	600	Φ360-500	Φ200-340	Φ40-600
KH01-600	1200	1000	Φ400-620	Φ150-410	Φ40-1500
KH01-750	1400	1200	Φ550-800	Φ380-580	Φ40-1500



KH01 系列三爪手紧卡盘

说明书

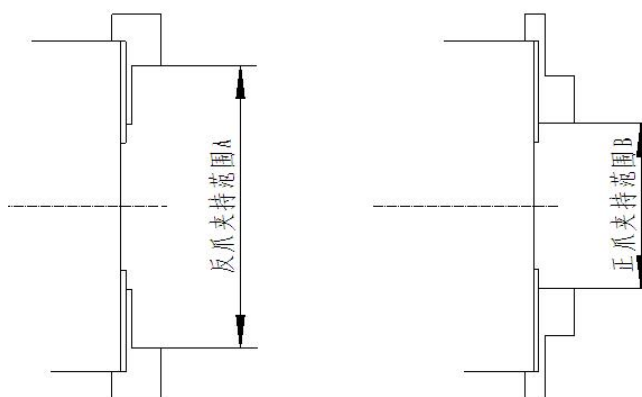
本系列产品为手把驱动快速夹紧自定心卡盘，卡爪为正反双向使用，卡爪安装时按顺序装入，旋动手把即可夹紧工件。请严格按照规定范围使用。如超夹持范围使用或超承载能力使用可能会造成卡爪牙断裂等对本产品损坏情况，由此造成的一切后果与本公司无关。

一、卡盘的安装基准

本系列卡盘中心通孔为安装基准，卡盘与变位机或其他设备连接时请以该中心孔定位或找正。找正卡盘后，按卡盘本说明书提供的螺钉孔位置，在变位机或其他设备上攻螺纹，用随机带的螺钉将卡盘固定。

二、卡爪的安装图调整

本系列卡盘的卡爪为正反可逆使用的，三块卡爪侧面上分别打印了 1#、2#、3# 不同标识。在需要正爪夹持状态时，请按 1#-2#-3# 顺序将卡爪分别装入盘体的卡爪槽内，旋动盘丝手柄，分别将 3 块卡爪顺序装入卡盘；如需反爪夹持状态时，请按 3#-2#-1# 顺序装入卡爪。



规格	许用夹紧力	承载能力	反爪夹持范围 A	正爪夹持范围 B
KH01-200A	200kg	30kg	φ 110-210	φ 10-130
KH01-200	200kg	30kg	φ 110-210	φ 20-130
KH01-300	250kg	120kg	φ 170-280	φ 80-190
KH01-400	350kg	240kg	φ 250-380	φ 120-250
KH01-500	800kg	600kg	φ 360-500	φ 200-340
KH01-600	1200kg	1000kg	φ 400-620	φ 150-410
KH01-750	1400kg	1200kg	φ 550-800	φ 380-580

三、随机附件

KH01-200: 内六角螺钉 M8×35	3 件;	8mm 内六角搬子	1 只
KH01-300: 内六角螺钉 M8×30	3 件;	8mm 内六角搬子	1 只
KH01-400: 内六角螺钉 M10×40	3 件;	10mm 内六角搬子	1 只
KH01-500: 内六角螺钉 M12×55	3 件;	12mm 内六角搬子	1 只
KH01-600: 内六角螺钉 M12×110	6 件;	12mm 内六角搬子	1 只
KH01-750: 内六角螺钉 M12×110	6 件;	12mm 内六角搬子	1 只