



NRC 系列快速直通旋转接头



订货型号

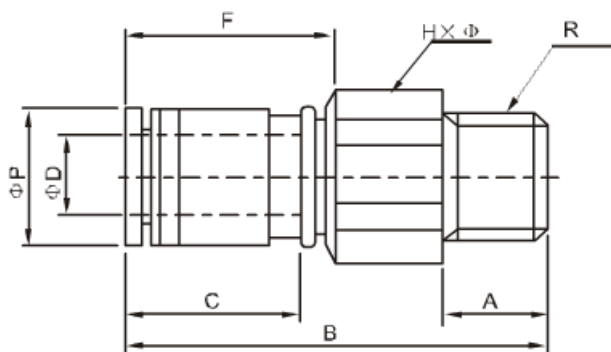
NRC	8	-	02
系列号	软管外径		接管口径
	4		01:1/8"
	6		02:1/4"
	8		03:3/8"
	10		04:1/2"
	12		

技术参数

使用流体	空气
耐压力	1.32Mpa(13.5kgf/cm ²)
最高使用压力	0~0.9Mpa(0~9.2kgf/cm ²)
环境及流体温度	0~60℃
适用软管	PU 软管, 尼龙管
材质	铜

回转数

管外径		4	6	8	10	12
低速	NRC,NRL	500	500	400	300	250
高速	NHRC,NHRL	1500	1200	1200	1000	1000





外形尺寸

型号	ΦD	R	F	P	C	A	B	H	RPM
NRC04-M5	4	M5	17.7	10.4	16	3.5	33.4	12x13	500
NRC04-M6	4	M6	17.7	10.4	16	4.5	33.9	12x13	500
NRC04-01	4	R1/8	17.7	10.4	16	8	34.7	12x13	500
NRC06-M5	6	M5	18.5	12.4	17	3.5	36.5	14x15	500
NRC06-M6	6	M6	18.5	12.4	17	4.5	36.5	14x15	500
NRC06-01	6	R1/8	18.5	12.4	17	8	36.5	14x15	500
NRC06-02	6	R1/4	20.2	12.4	17	11	36.5	14x15	500
NRC08-01	6	R1/8	20.2	14.4	18.5	8	43.6	17x18	400
NRC08-02	8	R1/4	20.2	14.4	18.5	11	43.6	17x18	400
NRC08-03	8	R3/8	22.8	14.4	18.5	12	43.6	17x18	400
NRC10-03	10	R3/8	29.6	18	21	12	56.1	22x24	300
NRC10-04	10	R1/2	29.6	18	21	15	57.1	22x24	300
NRC12-03	12	R3/8	31.5	21.8	22.5	12	61.5	24x26	250
NRC12-04	12	R1/2	31.5	21.8	22.5	15	61.5	24x26	250