



台湾亿川 N 三爪中空油压夹头（不含连接盘）

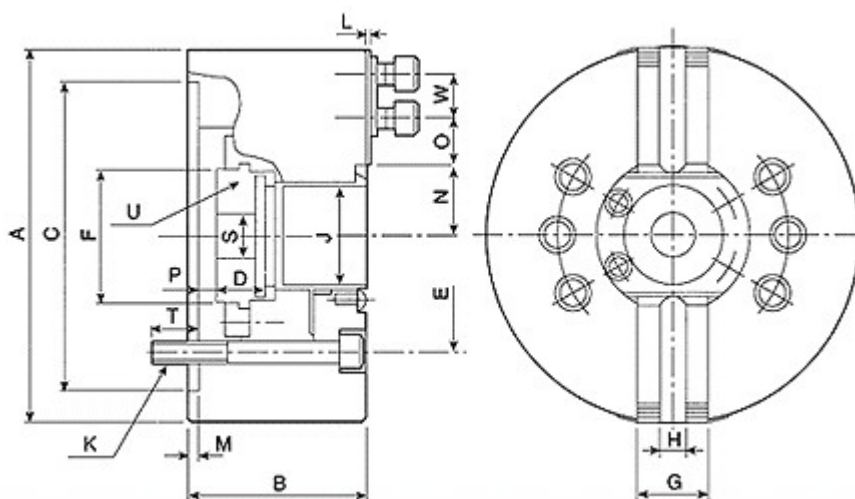
产品特点:

- 1、超大的贯通孔径。
- 2、高速回转。

产品型号规格:

型式	通孔径 mm	柱塞 行程 mm	爪行 程 mm	最大拉杆推 力 kgf	最大夹持力 kgf	最大使用 油压力 kgf/cm ²	最 高 转速 r.p.m	重量 kg	惯性矩	适合油 压缸	适 合 生爪	适合 硬爪
N-204	Ø26	10	5.4	1400	2900	31	8000	4	0.007	M0928	HC04	HJ05
N-205	Ø33	10	5.4	1700	3600	29.6	7000	7	0.0175	M1036	HC05	HJ05
N-206	Ø45	12	5.5	2200	5700	28.5	6000	13.5	0.057	M1246	HC06	HJ06
N-208	Ø52	16	7.4	3500	8900	26.5	4900	23	0.17	M1552	HC08	HJ08
N-210	Ø75	19	8.8	4500	11300	27.5	4200	35	0.315	M1875	HC10	HJ10
N-212	Ø91	23	10.6	5800	15000	27.5	3300	56.5	0.737	M2091	HC12	HJ12
N-215	Ø117.5	23	10.6	7240	18355	23.5	2500	111	2.27	M2511	HC15	HJ15
N-218	Ø117.5	23	10.6	7240	18355	23.5	2000	164	4.45	M2511	HC15	HJ15

尺寸图及参数表:



型式	A	B	C H6	D	E	F	G ma x.	G mi n.	M	J	K ma x.	L	H	N	P	Q ma x.	Q mi n.	R ma x.	R mi n.	S	T
N-20 4	110	59	85	70. 6	17 5	12	3.5	-6.5	4	26	M32 *1.5	23	49 .5	24	14	23.2	20. 5	13.7 5	6.7 5	10	3-M10 *60
N-20 5	135	60	110	82. 55	20	12	1	-9	4	33	M40 *1.5	23	54	26	14	26.5	23. 8	19.7 5	7.7 5	10	3-M10 *60
N-20 6	169	81	140	104. 78	19	20	11	-1	5	45	M13 0*2	32	73	37	20	32	29. 25	22.7 5	9.2 5	12	6-M10 *80
N-20 8	210	91	170	133. 35	20 5	30	14.5	-1.5	5	52	M13 0*2	37	95	38	25	38.7	35	29.7 5	14. 75	14	6-M12 *90



N-21 0	254	10 0	220	171. 45	25	45	8.5	-10. 5	5	75	M13 0*2	42	11 0	43	30	51	46. 6	33.7 5	14. 25	16	6-M16 *100
N-21 2	304	11 0	220	171. 45	28	50	8	-15	6	91	M13 0*2	52	13 0	51	30	61.3	56	45.7 5	15. 75	21	6-M16 *110
N-21 5	381	13 3	300	235	43	60	7	-16	6	11 7. 5	M13 0*2	62	16 5	66	43	82	76. 7	46.7 5	13. 75	24	6-M20 *135
N-21 8	450	13 3	300	235	43	60	7	-16	6	11 7. 5	M13 0*2	62	16 5	66	43	82	76. 7	79.2 5	13. 75	24	6-M20 *135