



## SPE 系列 T 型三通



### 公制插管

订货型号

<b>SPE</b>	<b>8</b>
系列号	气管外径
	4
	6
	8
	10
	12
	14
	16



气管外径 (Φd)

Code	4	6	8	10	12	14	16
DIA	Φ4	Φ6	Φ8	Φ10	Φ12	Φ14	Φ16

英制插管

订货型号

<b>SPE</b>	<b>1/4</b>
系列号	气管外径
	5/32
	3/16
	1/4
	5/16
	3/8
	1/2

气管外径 (Φd)

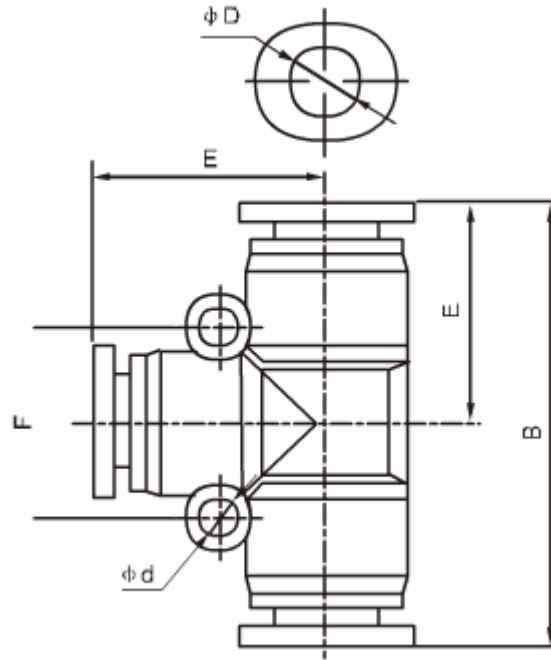
Code	5/32	3/16	1/4	5/16	3/8	1/2
DIA	Φ5/32	Φ3/16	Φ1/4	Φ5/16	Φ3/8	Φ1/2

技术参数

使用流体	洁净的压缩空气, 真空	
最高使用压力	1.32Mpa(13.5kgf/cm <sup>2</sup> )	
压力范围	正常使用压力	0~0.9Mpa(0~9.2kgf/cm <sup>2</sup> )
	低压使用压力	-99.99~0Kpa(-750~0mmHg)
环境及流体温度	0~60℃	
使用软管	PU 软管, 尼龙管	



外形尺寸



英制插管	公制插管	$\Phi D$	B	E	F	$\Phi d$
SPE5/32	SPE-4	4	36.6	18.3	/	/
SPE1/4	SPE-6	6	41	20.5	16	3.5
SPE5/16	SPE-8	8	46	23	20	4.5
SPE3/8	SPE-10	10	56.6	28.3	24	4.5
SPE1/2	SPE-12	12	58.6	29.3	27.7	5
	SPE-14	14	60.8	30.4	25.8	4
	SPE-16	16	69	34.5	33	4