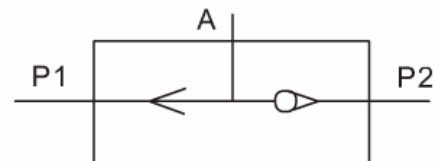




## KV 系列梭阀

符号:



KV-15

### 订货型号

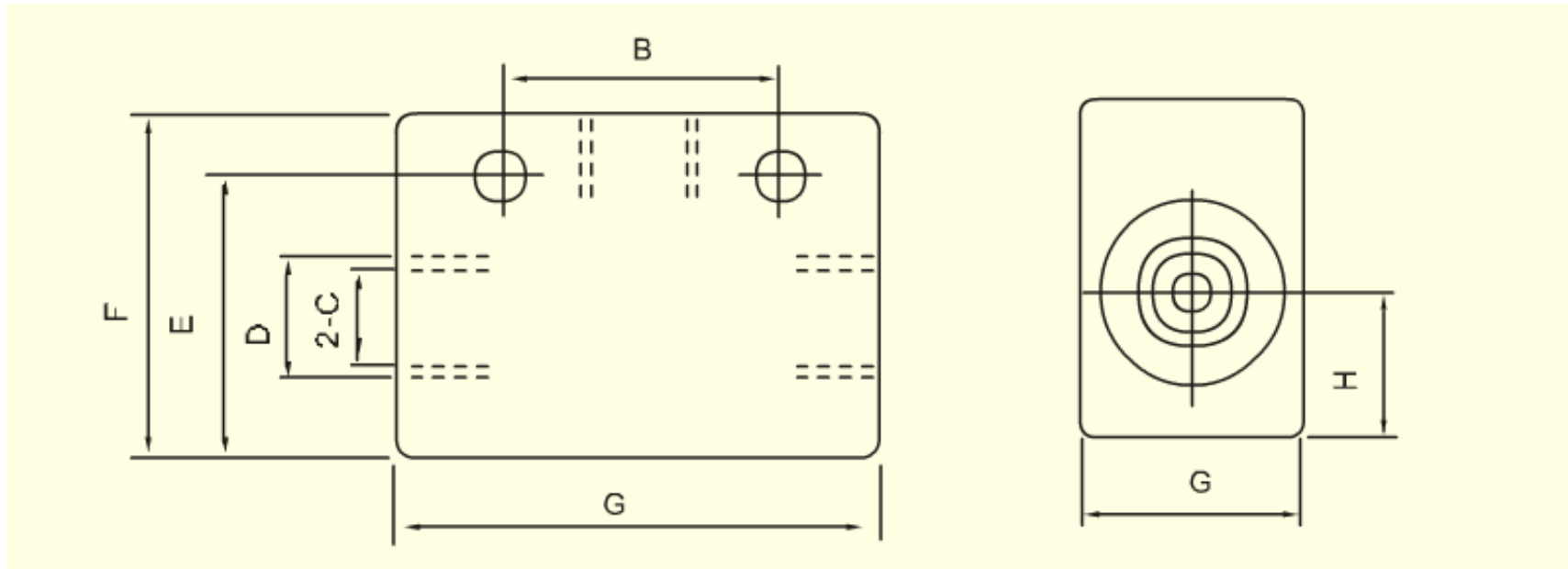
<u>KV</u>	-	<u>06</u>
系列号		接管口径
		06:1/8"
		08:1/4"
		10:3/8"
		15:1/2"
		20:3/4"
		25:1"

### 技术参数

型号	KV-06	KV-08	KV-10	KV-15	KV-20	KV-25
配管口径	1/8"	1/4"	3/8"	1/2"	3/4"	1"
有效截面积(mm <sup>2</sup> )	10mm <sup>2</sup>		21mm <sup>2</sup>		47mm <sup>2</sup>	
CV 值	0.56		1.17		2.6	
工作介质	空气					
使用压力范围	0.5~10kgf/cm <sup>2</sup>					
保证耐压力	15kgf/cm <sup>2</sup>					
使用温度范围	-5~60℃					
本体材质	铝合金					



外形尺寸



型号	A	B	C	D	E	F	G	H
KV-06	38	22	1/8"	14.5	22.6	27	18	11
KV-08	47	32	1/4"	18.5	27.5	35	22	13
KV-10	61	37	3/8"	23.5	32.5	40	27	14.5
KV-15			1/2"					
KV-20			3/4"					
KV-25			1"					