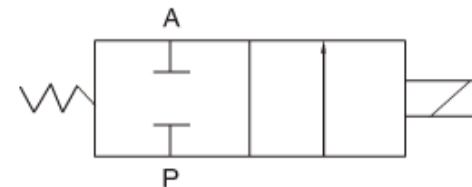




## ST 系列脚踏阀

符号:



ST-402A



ST-402

订货型号

型号	ST	-	402	A
			配管口径	空白: 固定式
			02:1/4"	A: 弹簧复位式
			03:3/8"	

### 技术参数

型号	ST-402	ST-402A	ST-403	ST-403A
工作介质	空气			
动作方式	直动式			
配管口径	1/4"		3/8"	
工作压力范围	0~8kgf/cm <sup>2</sup>			
工作温度范围	0~70℃			
润滑	不需要			
口数与位数	5口2位			
主要配件材质	本体	铝合金		
	密封圈	NBR		



外形尺寸

