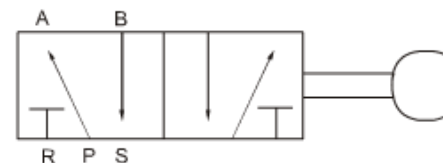




3R/4R 系列手动阀

符号:



4R210-08



4R310-10

订货型号

<u>3R/4R</u>	<u>2</u>	<u>10</u>	-	<u>08</u>
3R:2/3 三口二位	系列	位置代号		接管口径
4R:2/5 五口二位	1:100 系列 2:200 系列 3:300 系列 4:400 系列	10:单双位置		06:1/8" 08:1/4" 10:3/8" 15:1/2"

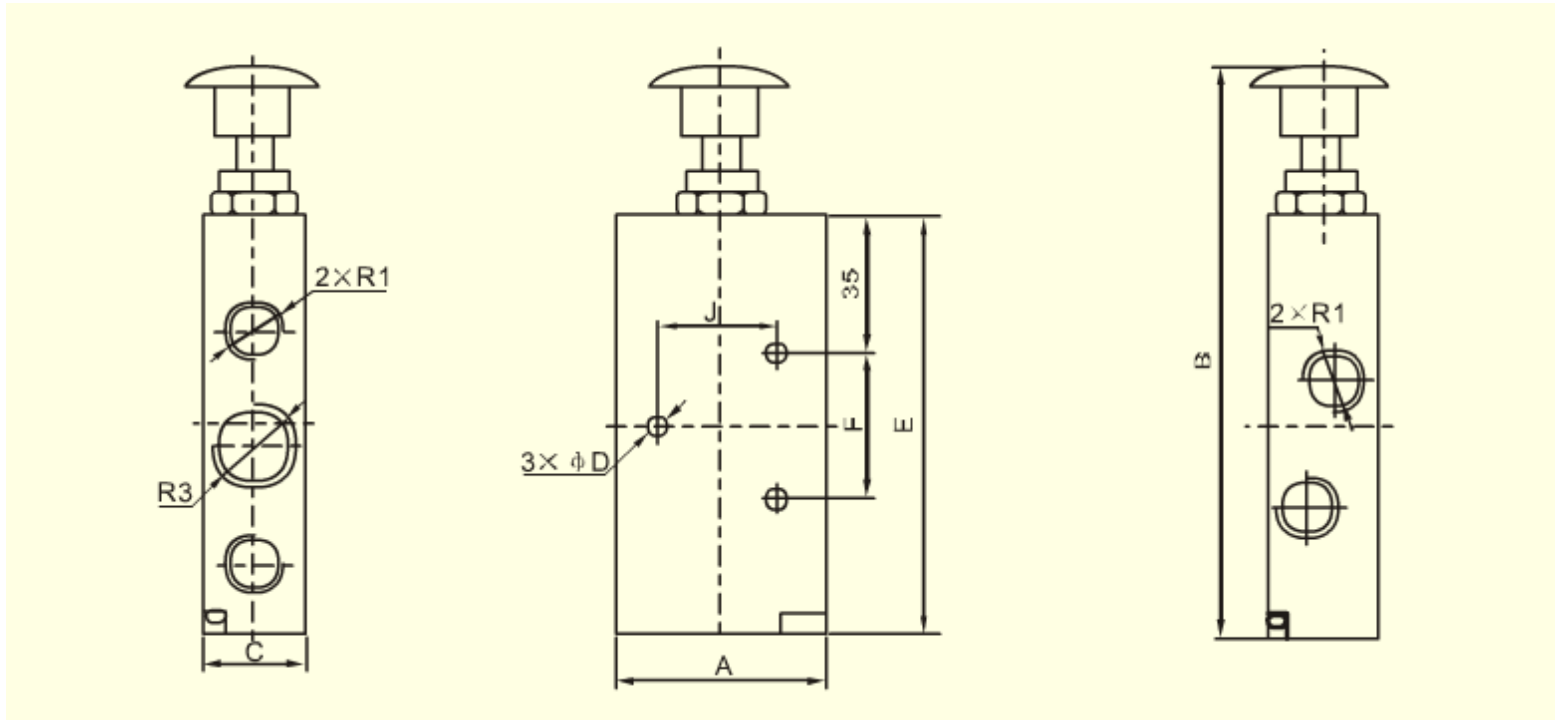
技术参数

型号	4R110-06	4R210-08	4R310-10	4R410-15
工作介质	空气			
工作方式	直动式			
有效截面积 (mm ²)	14(CV=0.78)	16(CV=0.89)	25(CV=1.4)	30(CV=1.68)
接管口径	进气=排气=1/8"	进气=排气=1/4" 排气=1/8"	进气=排气=3/8" 排气=1/4"	进气=排气=1/2"
使用压力范围	0~8.0kgf/cm ²			
使用温度范围	0~60℃			
润滑	不需要			
操作摇角度	±15			



主要配件材质	本体	铝合金
	密封圈	NBR

外形尺寸



型号	φD	A	B	C	E	F	J	H	R1	R2	R3
4R110-06											
4R210-08	4	35	100	22	63	20	21	17	R1/4	R1/4	R3/8
4R310-10	4	40	116	27	95	24.3	28	19	R3/8	R3/8	R3/8
4R410-15	5.5	50	154	34	114.3	28	35	24	R3/8	R3/8	R3/8