

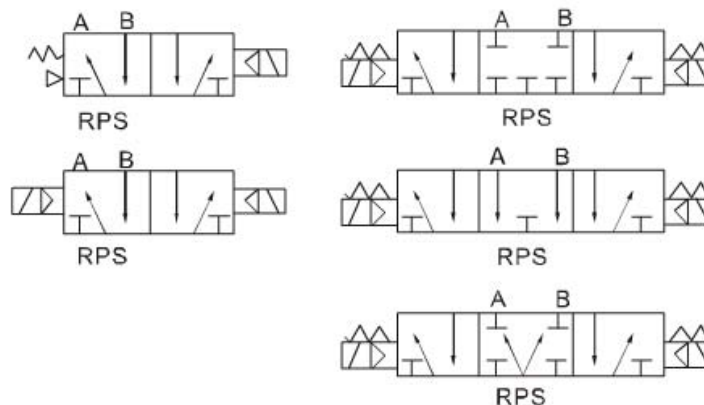


## VF 系列电磁阀



VF3230-4GB-02

符号:



### 订货型号

系列号	<u>VF3</u>	<u>130</u>	<u>4</u>	<u>G</u>	<u>B</u>	-	<u>02</u>
		130:二位五通单头双位置 230:二位五通双头双位置 330:三位五通双头三位置封闭型 430:三位五通双头三位置排气型 530:三位五通双头三位置压力型	电压 3:110V AC 4:220V AC 5:24V DC 6:12V DC	导线形式 G:直接出线式 D:接线盒式	手动操作		螺纹接口 02:1/4"

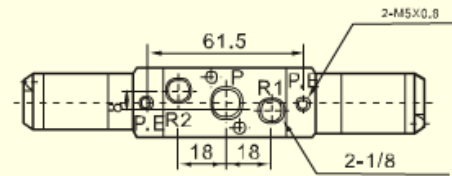
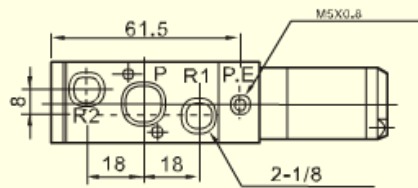
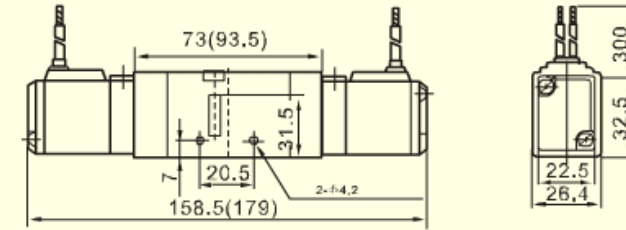
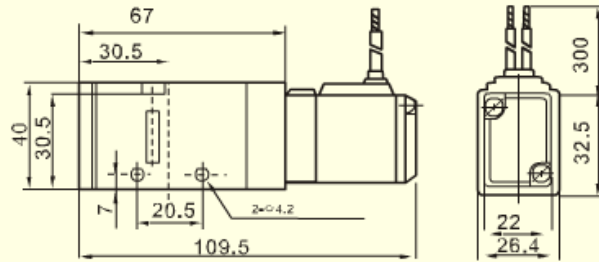
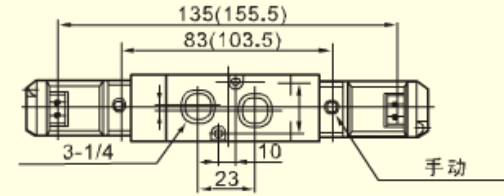
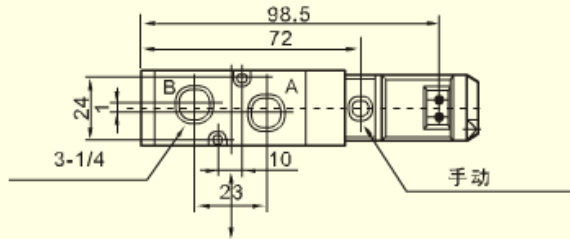


技术参数

型号	VF3130-02	VF3230-02	VF3330-02	VF3430-02	VF3530-02
工作介质	空气				
动作方式	内部先导式				
位置数	五口二位		五口三位		
有效截面积(mm <sup>2</sup> )	24mm <sup>2</sup> (CV=6.4)	24mm <sup>2</sup> (CV=6.4)	18mm <sup>2</sup> (CV=4.7)	14mm <sup>2</sup> (CV=3.7)	8.4mm <sup>2</sup> (CV=4.8)
润滑	不需要				
使用压力	1.5~8.0kgf/cm <sup>2</sup>				
最大耐压力	10.5kgf/cm <sup>2</sup>				
工作温度	5~60℃				
电压范围	±10%				
耗电量	AC:4.5VA DC:3.0W				
绝缘性	F 级				
保护等级	IP65(DIN 40050)				
接电形式	接线盒式或直接抽线式				
最高动作频率	每秒五次				
最短励磁时间	0.05 秒				
重量(kg)	0.21	0.29	0.42	0.42	0.42
主要配件材质	本体	铝合金			
	密封圈	NBR			



外形尺寸



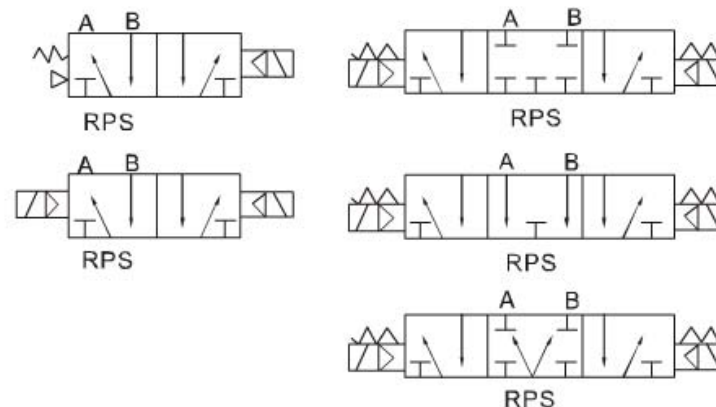


## VF 系列电磁阀



VF5120-4GB-03

符号:



### 订货型号

系列号	<u>VF5</u>	<u>120</u>	<u>4</u>	<u>G</u>	<u>B</u>	-	<u>03</u>
		120:二位五通单头双位置 220:二位五通双头双位置 320:三位五通双头三位置封闭型 420:三位五通双头三位置排气型 520:三位五通双头三位置压力型	电压 3:110V AC 4:220V AC 5:24V DC 6:12V DC	导线形式 G:直接出线式 D:接线盒式	手动操作		螺纹接口 03:3/8"



技术参数

型号	VF5120-02	VF5220-02	VF5320-02	VF5420-02	VF5520-02
工作介质	空气				
动作方式	内部先导式				
位置数	五口二位		五口三位		
有效截面积 (mm <sup>2</sup> )	49mm <sup>2</sup> (CV=11)	49mm <sup>2</sup> (CV=11)	30mm <sup>2</sup> (CV=7.3)	26mm <sup>2</sup> (CV=4.9)	23mm <sup>2</sup> (CV=6.6)
润滑	不需要				
使用压力	1.5~8.0kgf/cm <sup>2</sup>				
最大耐压力	10.5kgf/cm <sup>2</sup>				
工作温度	5~60℃				
电压范围	±10%				
耗电量	AC:4.5VA DC:3.0W				
绝缘性	F 级				
保护等级	IP65(DIN 40050)				
接电形式	接线盒式或直接抽线式				
最高动作频率	每秒五次				
最短励磁时间	0.05 秒				
重量 (kg)	0.21	0.29	0.42	0.42	0.42
主要配件材质	本体	铝合金			
	密封圈	NBR			



外形尺寸

