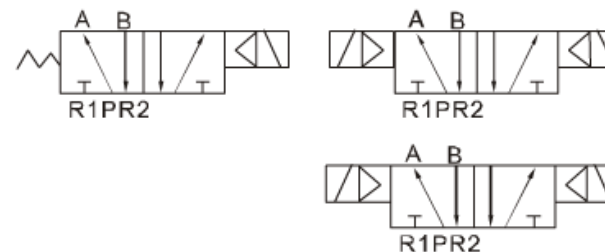




## MVSC 系列电磁阀

符号:



MVSC-260-4E1

### 订货型号

<u>MVSC</u>	<u>260</u>	-	<u>4E2</u>	<u>C</u>	<u>AC110V</u>
系列代号	本体宽度 26mm		方向线圈 4E1:单线圈 4E2:双线圈	位数 Nil:二位置 C:三位置中间位置关闭型 P:三位置中间位置通气型 R:三位置中间位置排气型	标准电压 DC12V DC24V AC24V 50/60Hz AC110V 50/60Hz AC220V 50/60Hz AC380V 50/60Hz

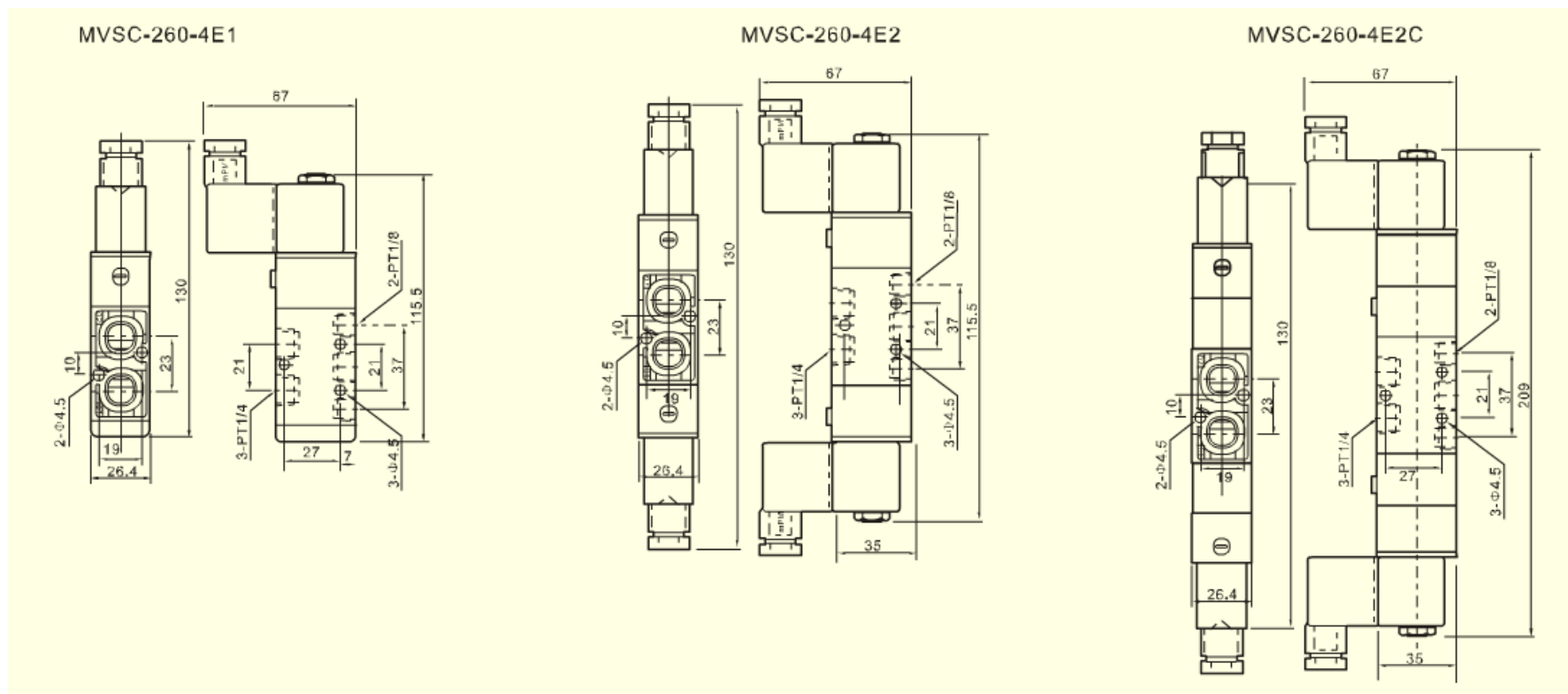
### 技术参数

型号	MVSC-260-4E1	MVSC-260-4E2	MVSC-260-4E2C	MVSC-260-4E2P	MVSC-260-4E2R
工作介质	空气				
动作方式	内部先导式				
位置数	五口二位		五口三位		
有效截面积(mm <sup>2</sup> )	18mm <sup>2</sup>		16mm <sup>2</sup>		
润滑	不需要				
使用压力	1.5~8.0kgf/cm <sup>2</sup>				
最大耐压力	10.5kgf/cm <sup>2</sup>				



工作温度		5~60℃
电压范围		±10%
耗电量		AC:4.5VA DC:3.0W
绝缘性		F级
保护等级		IP65(DIN 40050)
接电形式		直接出线式或端子式
最高动作频率		每秒五次
最短励磁时间		0.05 秒
主要配件材质	本体	铝合金
	密封圈	NBR

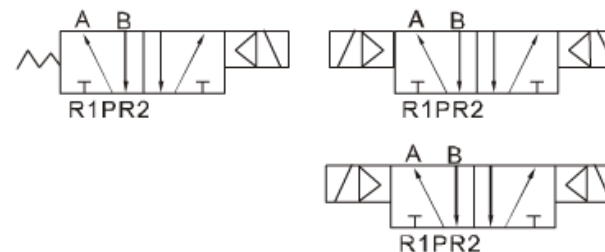
### 外形尺寸





## MVSC 系列电磁阀

符号:



MVSC-300-4E1

### 订货型号

<u>MVSC</u>	<u>300</u>	-	<u>4E2</u>	<u>C</u>	<u>AC110V</u>
系列代号	本体宽度 30mm		方向线圈 4E1:单线圈 4E2:双线圈	位数 Nil:二位置 C:三位置中间位置关闭型 P:三位置中间位置通气型 R:三位置中间位置排气型	标准电压 DC12V DC24V AC24V 50/60Hz AC110V 50/60Hz AC220V 50/60Hz AC380V 50/60Hz

### 技术参数

型号	MVSC-300-4E1	MVSC-300-4E2	MVSC-300-4E2C	MVSC-300-4E2P	MVSC-300-4E2R
工作介质	空气				
动作方式	内部先导式				
位置数	五口二位		五口三位		
有效截面积(mm <sup>2</sup> )	18mm <sup>2</sup>		16mm <sup>2</sup>		
润滑	不需要				
使用压力	1.5~8.0kgf/cm <sup>2</sup>				
最大耐压力	10.5kgf/cm <sup>2</sup>				



工作温度		5~60℃
电压范围		±10%
耗电量		AC:4.5VA DC:3.0W
绝缘性		F 级
保护等级		IP65(DIN 40050)
接电形式		直接出线式或端子式
最高动作频率		每秒五次
最短励磁时间		0.05 秒
主要配件材质	本体	铝合金
	密封圈	NBR

外形尺寸

