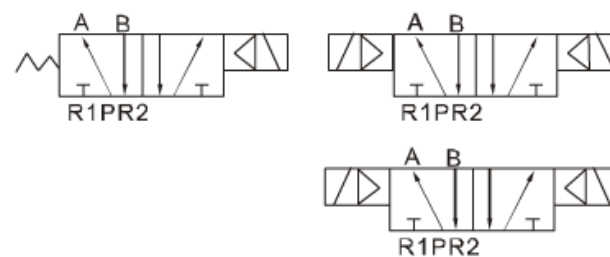




MVSC 系列电磁阀

符号:



MVSC-220-4E1

订货型号

MVSC	220	-	4E2	C	AC110V
系列代号	本体宽度 22mm		方向线圈 4E1:单线圈 4E2:双线圈	位数 Nil:二位置 C:三位置中间位置关闭型 P:三位置中间位置通气型 R:三位置中间位置排气型	标准电压 DC12V DC24V AC24V 50/60Hz AC110V 50/60Hz AC220V 50/60Hz AC380V 50/60Hz

技术参数

型号	MVSC-220-4E1	MVSC-220-4E2	MVSC-220-4E2C	MVSC-220-4E2P	MVSC-220-4E2R
工作介质	空气				
动作方式	内部先导式				
位置数	五口二位		五口三位		
有效截面积(mm ²)	18mm ²		16mm ²		
润滑	不需要				
使用压力	1.5~8.0kgf/cm ²				
最大耐压力	10.5kgf/cm ²				



工作温度		5~60℃
电压范围		±10%
耗电量		AC:4.5VA DC:3.0W
绝缘性		F 级
保护等级		IP65(DIN 40050)
接电形式		直拉出线式或端子式
最高动作频率		每秒五次
最短励磁时间		0.05 秒
主要配件材质	本体	铝合金
	密封圈	NBR

外形尺寸

