



## 电磁阀底座



200M-5F

### 订货型号

| 100M           | - | □F        |
|----------------|---|-----------|
| 型号             |   | 连座数目      |
| 100M:100 系列用底座 |   | 100M:1-13 |
| 200M:200 系列用底座 |   | 200M:1-16 |
| 300M:300 系列用底座 |   | 300M:1-12 |
| 400M:400 系列用底座 |   | 400M:1-7  |

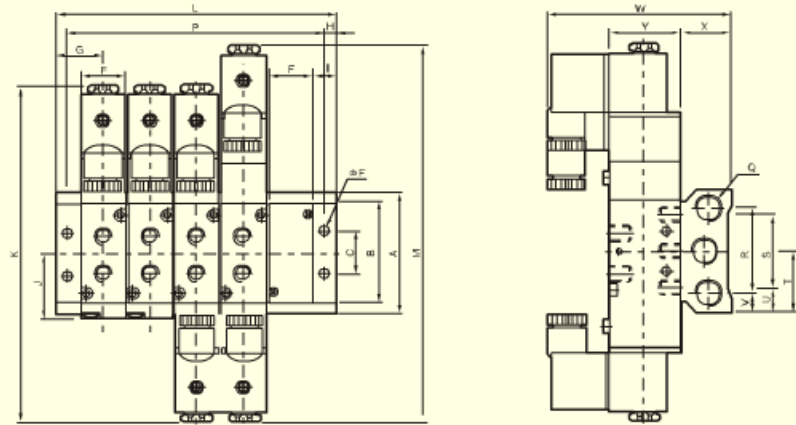
### 选配表

| 底座型号/阀型号 | 4V1 | 4A1 | 4V2 | 4A2 | 4V3 | 4A3 | 4V4 | 4A4 |
|----------|-----|-----|-----|-----|-----|-----|-----|-----|
| 100M     |     | ●   |     |     |     |     |     |     |
| 200M     |     |     | ●   |     |     |     |     |     |
| 300M     |     |     |     |     | ●   |     |     |     |
| 400M     |     |     |     |     |     |     | ●   |     |
| 重量 (kg)  |     |     |     |     |     |     |     |     |
| 材质       | 铝   |     |     |     |     |     |     |     |

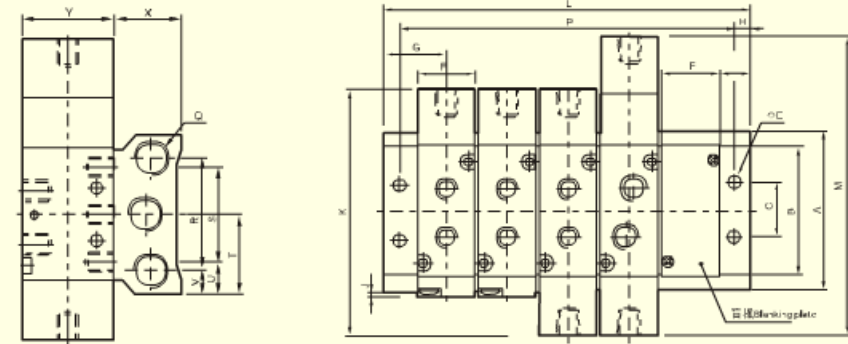


外形尺寸

4V系列



4A系列



4V 系列

| 型号      | A   | B    | C  | E   | F    | G    | H | I    | J    | K     | L  |    |     |     |     |     |     |     |     |     |     |     |     |     |     |     |
|---------|-----|------|----|-----|------|------|---|------|------|-------|----|----|-----|-----|-----|-----|-----|-----|-----|-----|-----|-----|-----|-----|-----|-----|
|         |     |      |    |     |      |      |   |      |      |       | 1F | 2F | 3F  | 4F  | 5F  | 6F  | 7F  | 8F  | 9F  | 10F | 11F | 12F | 13F | 14F | 15F | 16F |
| 100M-□F | 58  | 43.2 | 20 | 4.2 | 18.3 | 19   | 5 | 9.9  | -0.8 | 139.4 | 38 | 57 | 76  | 95  | 114 | 133 | 152 | 171 | 190 | 209 | 228 | 247 | 266 | 285 | 304 | 323 |
| 200M-□F | 61  | 50.7 | 21 | 4.3 | 22.4 | 23   | 6 | 11.8 | 1.2  | 170   | 46 | 69 | 92  | 115 | 138 | 161 | 184 | 207 | 230 | 253 | 276 | 299 | 322 | 345 | 368 | 391 |
| 300M-□F | 75  | 64.8 | 26 | 4.5 | 27.3 | 27   | 6 | 13.4 | 2.5  | 188.8 | 54 | 82 | 110 | 138 | 166 | 194 | 222 | 250 | 278 | 306 | 334 | 362 | 390 | 418 | 446 | 474 |
| 400M-□F | 104 | 94.5 | 32 | 5.5 | 34.3 | 31.5 | 7 | 18.4 | 5    | 221.8 | 71 | 98 | 133 | 168 | 203 | 238 | 273 | 308 | 343 | 378 | 413 | 448 | 483 | 518 | 553 | 588 |

| 型号      | M     | P  |    |     |     |     |     |     |     |     |     |     |     |     |     |     |     | Q   | R  | S  | T    | U    | V  | W    | X  | Y  |
|---------|-------|----|----|-----|-----|-----|-----|-----|-----|-----|-----|-----|-----|-----|-----|-----|-----|-----|----|----|------|------|----|------|----|----|
|         |       | 1F | 2F | 3F  | 4F  | 5F  | 6F  | 7F  | 8F  | 9F  | 10F | 11F | 12F | 13F | 14F | 15F | 16F |     |    |    |      |      |    |      |    |    |
| 100M-□F | 154.4 | 28 | 47 | 66  | 85  | 104 | 123 | 142 | 161 | 180 | 199 | 218 | 237 | 256 | 275 | 294 | 313 | 313 | 40 | 30 | 29   | 14   | 9  | 78.5 | 25 | 27 |
| 200M-□F | 189   | 34 | 57 | 80  | 103 | 126 | 149 | 172 | 195 | 218 | 241 | 264 | 287 | 310 | 333 | 356 | 379 | 379 | 43 | 32 | 30.5 | 14.5 | 9  | 92.5 | 26 | 35 |
| 300M-□F | 208   | 42 | 70 | 98  | 126 | 154 | 182 | 210 | 238 | 266 | 294 | 322 | 350 | 378 | 406 | 434 | 462 | 462 | 53 | 48 | 37.5 | 13.5 | 11 | 99   | 30 | 40 |
| 400M-□F | 243   | 57 | 84 | 119 | 154 | 189 | 224 | 259 | 294 | 329 | 264 | 399 | 434 | 469 | 504 | 539 | 574 | 574 | 68 | 67 | 52   | 18.5 | 18 | 112  | 38 | 50 |



4A 系列

| 型号      | A   | B    | C  | E   | F    | G    | H | I    | J    | K    | L  |    |    |    |     |     |     |     |     |     |     |     |     |     |     |     |
|---------|-----|------|----|-----|------|------|---|------|------|------|----|----|----|----|-----|-----|-----|-----|-----|-----|-----|-----|-----|-----|-----|-----|
|         |     |      |    |     |      |      |   |      |      |      | 1F | 2F | 3F | 4F | 5F  | 6F  | 7F  | 8F  | 9F  | 10F | 11F | 12F | 13F | 14F | 15F | 16F |
| 100M-□F | 58  | 43.2 | 20 | 4.2 | 18.3 | 19   | 5 | 9.9  | -0.8 | 68.7 | 38 | 57 | 76 | 95 | 114 | 133 | 152 | 171 | 190 | 209 | 228 | 247 | 266 | 285 | 304 | 323 |
| 200M-□F | 61  | 50.7 | 21 | 4.3 | 22.4 | 23   | 6 | 11.8 | 1.2  | 77.7 |    |    |    |    |     |     |     |     |     |     |     |     |     |     |     |     |
| 300M-□F | 75  | 64.8 | 26 | 4.5 | 27.3 | 27   | 6 | 13.4 | 2.5  | 95.5 |    |    |    |    |     |     |     |     |     |     |     |     |     |     |     |     |
| 400M-□F | 104 | 94.5 | 32 | 5.5 | 34.3 | 31.5 | 7 | 18.4 | 5    | 128  |    |    |    |    |     |     |     |     |     |     |     |     |     |     |     |     |

| 型号      | M   | P  |    |     |     |     |     |     |     |     |     |     |     |     |     |     |     | Q     | R  | S  | T    | U    | V  | X  | Y  |  |
|---------|-----|----|----|-----|-----|-----|-----|-----|-----|-----|-----|-----|-----|-----|-----|-----|-----|-------|----|----|------|------|----|----|----|--|
|         |     | 1F | 2F | 3F  | 4F  | 5F  | 6F  | 7F  | 8F  | 9F  | 10F | 11F | 12F | 13F | 14F | 15F | 16F |       |    |    |      |      |    |    |    |  |
| 100M-□F | 96  | 28 | 47 | 66  | 85  | 104 | 123 | 142 | 161 | 180 | 199 | 218 | 237 | 256 | 275 | 294 | 313 | PT1/4 | 40 | 30 | 29   | 14   | 9  | 25 | 27 |  |
| 200M-□F | 111 | 34 | 57 | 80  | 103 | 126 | 149 | 172 | 195 | 218 | 241 | 264 | 287 | 310 | 333 | 359 | 379 | PT1/4 | 43 | 32 | 30.5 | 14.5 | 9  | 26 | 35 |  |
| 300M-□F | 130 | 42 | 70 | 98  | 126 | 154 | 182 | 210 | 238 | 266 | 294 | 322 | 350 | 378 | 406 | 434 | 462 | PT3/8 | 53 | 48 | 37.5 | 13.5 | 11 | 30 | 40 |  |
| 400M-□F | 163 | 57 | 84 | 119 | 154 | 189 | 224 | 259 | 294 | 329 | 264 | 399 | 434 | 469 | 504 | 539 | 574 | PT1/2 | 68 | 67 | 52   | 18.5 | 18 | 38 | 50 |  |