

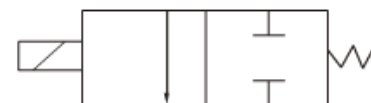


## FB2E-V 系列电磁阀



FB2E-V

符号:



### 订货型号

<u>FB</u>	<u>2</u>	<u>E</u>	-	<u>V</u>	<u>AC220V</u>
规格代号	2/2 way	接管口径 1/4"		分导式	标准电压 DC12V DC24V AC24V 50/60Hz AC110V 50/60Hz AC220V 50/60Hz AC380V 50/60Hz

### 技术参数

型号	FB2E-V
使用流体	空气、水、油、瓦斯
动作方式	直动式
型式	常闭式
流量孔径 (mm <sup>2</sup> )	1.6
CV 值	0.23
螺纹口径	1/4"
体用流体粘度	Under 20CST
使用压力	0-7.0kgf/cm <sup>2</sup>
最大耐压力	10kgf/cm <sup>2</sup>



流体及环境温度		-5~85℃
使用电压范围		±10%
重量 (kg)		
主要配件材质	本体	黄铜
	密封圈	NBR

外形尺寸

