



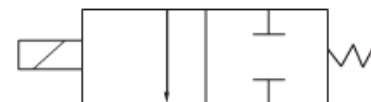
## 2WK 系列电磁阀



2WK160-15

2WK250-25

符号:



### 订货型号

<u>2WK</u>	<u>160</u>	-	<u>10</u>	<u>AC110V</u>
规格型号	流量孔径		接管口径	标准电压
二口二位电磁阀	160:16mm		10:3/8"	DC12V
常开式	200:20mm		15:1/2"	DC24V
	250:25mm		20:3/4"	AC24V 50/60Hz
	350:35mm		25:1"	AC110V 50/60Hz
	400:40mm		35:1 又 1/4"	AC220V 50/60Hz
	500:50mm		40:1 又 1/2"	AC380V 50/60Hz
			50:2"	

### 技术参数

型号	2WK160-10	2WK160-15	2WK200-20	2WK250-25	2WK350-35	2WK400-40	2WK500-50
使用流体	空气、水、油、瓦斯						
动作方式	先导式						
型式	常开式						
流量孔径 (mm <sup>2</sup> )	16	16	20	25	35	40	50
CV 值	4.8	4.8	7.6	12	24	29	48
螺纹口径	3/8"	1/2"	3/4"	1"	1 又 1/4"	1 又 1/2"	2"
体用流体粘度	Under 20CST						
使用压力	水和油: 0-5.0kgf/cm <sup>2</sup> 空气: 0-7.0kgf/cm <sup>2</sup>						
最大耐压力	10kgf/cm <sup>2</sup>						



流体及环境温度		-5~85℃
使用电压范围		±10%
重量(kg)		
主要配件材质	本体	黄铜
	密封圈	NBR

外形尺寸

