

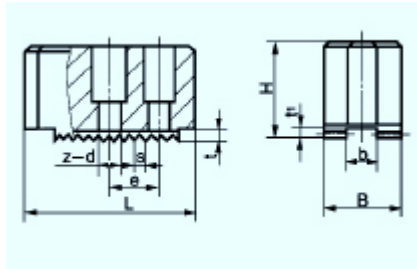
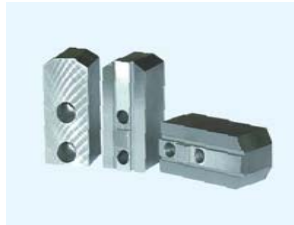


## K54 系列卡盘卡爪

产品特点（以下参数按照环球卡盘卡爪标准整理）：

该系列卡盘标配 C 型梳齿形软卡爪，其夹持弧面按工件要求可随机配车或配磨。调整梳齿可改变夹持直径，并且该系列卡爪夹持精度高。

示意图及参数表：



规格 D	L	B	H	b	e	t	t1	s	z-d
K54-160C	70	35	42	13	20	4.5	4	1.5×90°	2-11
K54-200C	82	40	46	16	24	4.5	4	1.5×90°	2-13
K54-250C	95	45	50	17	28	4.5	4	1.5×90°	2-13
K54-315C	118	50	62	21	32	4.5	4	2.5×90°	2-17
K54-400C	150	55	72	22	45	5.5	5	2.5×90°	2-17