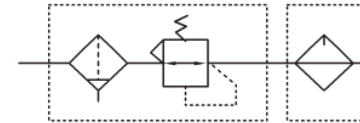




AC 系列空气过滤组合（二联件）

符号：



订货型号

AC 系列号	2010 壳体尺寸	-	02 螺纹接口	D 排水方式
	1010		M5:M5	空白：手动排水
	2010		02:1/4"	A：差压排水
	3010		03:3/8"	D：自动排水
	4010		04:1/2"	
	5010		06:3/4" 10:1"	

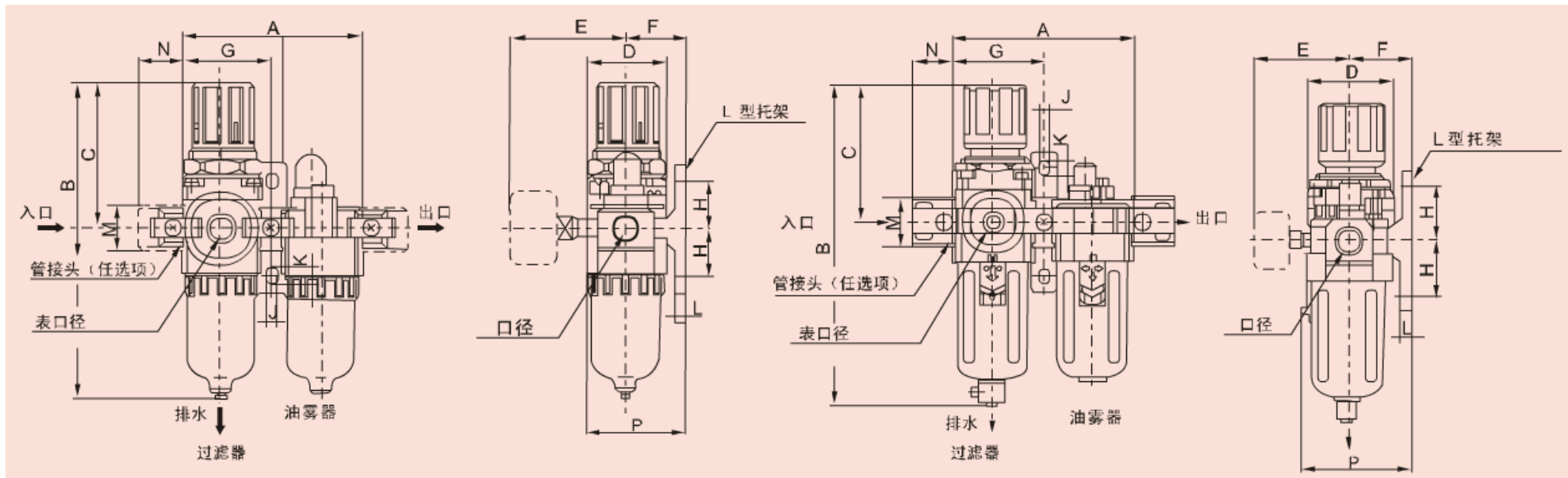
技术参数

型号	AC1010-M5 AC1010-M5A AC1010-M5D	AC2010-02 AC2010-02A AC2010-02D	AC3010-02 AC3010-02A AC3010-02D	AC3010-03 AC3010-03A AC3010-03D	AC4010-03 AC4010-03A AC4010-03D	AC4010-04 AC4010-04A AC4010-04D	AC4010-06 AC4010-06A AC4010-06D	AC5010-06 AC5010-06A AC5010-06D	AC5010-10 AC5010-10A AC5010-10D
组件	过滤器减压阀	AW1000	AW2000	AW3000	AW3000	AW4000	AW4000	AW4000	AW5000
	油雾器	AL2000	AL2000	AL3000	AL3000	AL4000	AL4000	AL4000	AL5000
接管口径 (PT)	AMx0.8	1/4"	1/4"	3/8"	3/8"	1/2"	3/4"	3/4"	1"
压力表口径	1/16"	1/8"	1/8"	1/8"	1/8"	1/4"	1/4"	1/4"	1/4"
额定流量 (L/Min)	90	500	1700	1700	3000	3000	3000	5000	5000
工作介质	空气								



保证耐压力	1.5Mpa(15.3kgf/cm ²)									
最高使用压力	1.0Mpa(10.2kgf/cm ²)									
环境温度	5~60℃									
过滤孔径	5 μ M									
建议润滑油	透平 1 号油 (ISO VG32)									
调压范围	0.05~0.7Mpa			0.05~0.85Mpa						
脚架 (1 个)	Y10T	Y20T	Y30T	Y30T	Y40T	Y40T	Y50T	Y50T	Y50T	
压力表	Y30-10-M5	Y40-6-1/8	Y40-6-1/8	Y40-10-18	Y50-6-1/4	Y50-10-1/4				
重量 (kg)	0.22	0.66	0.98	0.98	1.93	1.93	1.99	2.7	2.7	
主要配件材质	本体材质	铝合金								
	杯材质	PC								
	杯防护罩	AC1010~AC2010: 无 AC3010~AC5010: 有 (铁)								

外形尺寸





型号	口径	A	B	C	D	E	F	G	H	J	K	L	M	N
AC1010	M5x0.8	58	109.5	50.5	25	26	25	29	20	4.5	7.5	5	17.5	16
AC2010	1/4"	90	164.5	78	40	56.8	30	45	24	5.5	8.5	5	22	23
AC3010	1/4",3/8"	117	211	92.5	53	60.8	41	58.5	35	7	11	7	34.5	26
AC4010	3/8",1/2"	154	262.5	112	70	70.5	50	77	40	9	13	7	42.2	26
AC4010-06	3/4"	164	267	114	70	70.5	50	82	40	9	13	7	46.2	36