



## K51 系列三爪中实动力卡盘

### 产品特点:

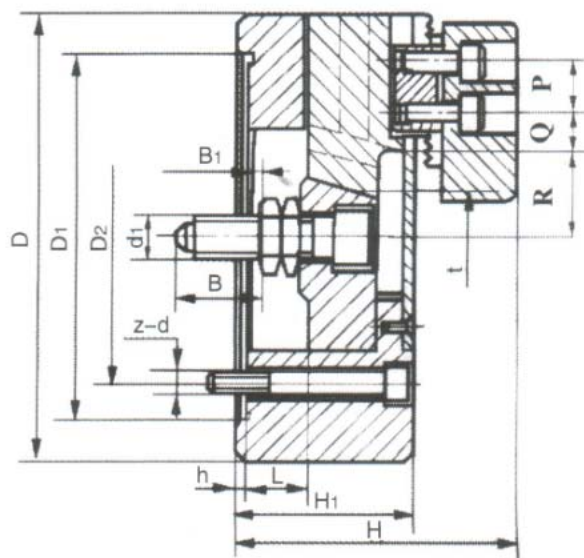
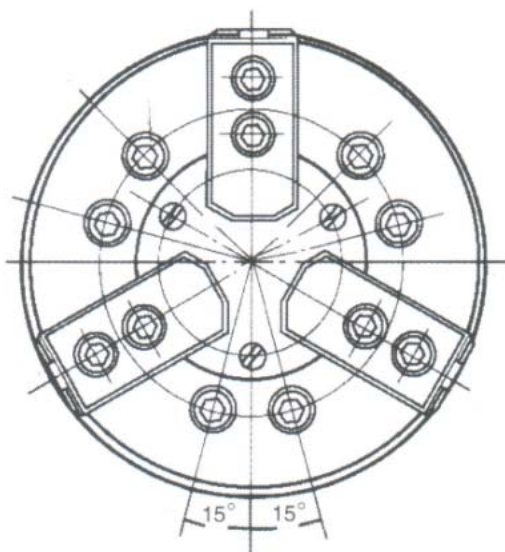
- 1、K51 系列三爪中实动力卡盘为短圆柱连接形式;
- 2、K51 系列三爪中实动力卡盘的卡爪结构形式为 C 型梳齿结构软爪;
- 3、K51 系列三爪中实动力卡盘适用于盘类零件的加工;
- 4、K51 系列三爪中实动力卡盘性能可靠, 经济实用。



### 型号规格表:

规格 D	楔心行程 mm	爪行程 (直径)	许用推拉力 KN	最大夹紧力 KN	极限转速 r/min	夹紧范围	撑紧范围	净重 KG
K51-160C	19	10	15	30	3000	10-160	25-160	12
K51-200C	23	12	25	50	2500	16-200	30-200	20
K51-250C	27	14	35	75	2000	35-250	50-250	34
K51-320C	30	16	48	100	1500	35-320	50-320	53
K51-400C	34	18	70	155	1000	35-400	50-400	83
K51-500C	38	20	110	245	700	40-500	60-500	134
K51-630C	45	24	150	334	500	50-630	70-630	-

### 尺寸图及参数说明:



规格 D	D1	D2	d1	H1	H	h	p	Q max	Q min	R max	R min	B	B1 max	B1 min	z-d
K51-160C	130	110	M16	70	117	4	20	16	6	38	33	30	1	-18	6-M10
K51-200C	165	130	M20	80	133	4	24	25	8	44	38	34	0	-23	6-M12
K51-250C	210	160	M22	95	153	5	28	31	10	57	50	37	2	-25	6-M14
K51-320C	270	200	M24	105	177	6	32	44	12	74	66	41	3	-27	6-M16
K51-400C	340	250	M24	115	199	6	45	68	13	76	67	39	8	-26	6-M20
K51-500C	440	320	M30	125	219	7	50	92	13	95	85	60	12	-26	6-M20
K51-630C	560	400	M36	150	263	8	55	119	11	120	108	79	15	-30	6-M24