



台湾通福 HC 标准生爪

通福简介:

通福品牌创立于 1989 年,专业从事液压卡盘、套筒夹头及回转油缸生产与研发。1996 通过团队不断努力通过英国 AMTRI CE MARK 认证。然而机会总是留给有准备的企业,三年后通福企业股份通过了英国 AMTRI,ISO-9002 认证,随后通福卡盘及回转油缸在 2001 年荣获‘台湾精品奖’,作为机械比较发达的台湾来说,同行给了通福品牌品质的高度认可,2010 年金融海啸之后,通福企业敏锐的嗅到市场的需求,在提高产品性能的基础上,再次提高产能,同时与大陆机床领头企业合作,以高品质的优势进入大陆市场,同时也得到广大用户的好评!

成功案例:

- 沈阳第一机床厂
- 杭州广大机械有限公司
- 西安沃恩精密机械有限公司
- 西安鸣士机电开发有限公司

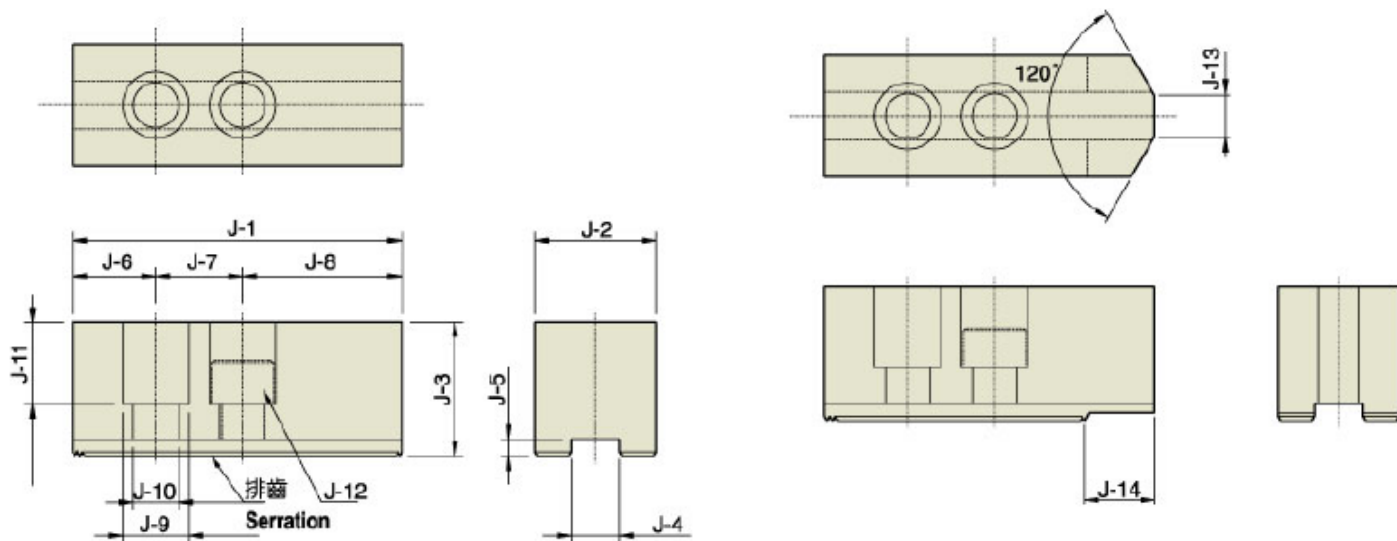


产品特点:

精度高、耐磨、厂家售后服务及时、用户遇到技术问题,可以得到厂家工程师技术支持。

诚信经营台湾通福品牌的标准生爪/液压生爪/油压生爪及各种规格的标准软爪/液压软爪/油压软爪,欢迎洽谈!同时也可根据客户需求订制加高/加宽/加长的非标准生爪/软爪。

尺寸图及型号规格表:



型式	J-1	J-2	J-3	J-4	J-5	J-6	J-7	J-8	J-9	J-10	J-11	J-12	J-13	J-14	排齒節距
HC04	49.5	23	23	10	4	10	14	25.5	13.5	8.5	14	M8	4		1.5x60°
HC05	54	23	25	10	4	12	14	28	13.5	8.5	16	M8	5		1.5x60°
HC06	66	32	28	12	5	12	20	34	17	11	16	M10	5	12	1.5x60°
HC08	95	35	38	14	5	24	25	46	19	13	23	M12	12	20	1.5x60°
HC10	110	40	42	16	6	30	30	50	19	13	27	M12	18	20	1.5x60°
HC12	130	50	50	21	6	39	30	60	25	17	30	M16	18	30	1.5x60°
HC12-1	130	50	50	18	6	39	30	60	23	15	30	M14	18	30	1.5x60°
HC15	165	62	62	22	8	37	43	85	32	21	38	M20			1.5x60°
HC15-1	135	50	60	25.5	5	26	43	66	32	21	39	M20	-	-	1.5x60°
HC-21	185	62	70	25	9	40	60	85	32	21	46	M20	-	-	3.0x60°