



## 台湾通福 VT 二爪中实油压夹头（不含连接板）

### 通福简介:

通福品牌创立于 1989 年,专业从事液压卡盘、套筒夹头及回转油缸生产与研发。1996 通过团队不断努力通过英国 AMTRI CE MARK 认证。然而机会总是留给有准备的企业,三年后通福企业股份通过了英国 AMTRI,ISO-9002 认证,随后通福卡盘及回转油缸在 2001 年荣获‘台湾精品奖’,作为机械比较发达的台湾来说,同行给了通福品牌品质的高度认可,2010 年金融海啸之后,通福企业敏锐的嗅到市场的需求,在提高产品性能的基础上,再次提高产能,同时与大陆机床领头企业合作,以高品质的优势进入大陆市场,同时也得到广大用户的好评!

### 成功案例:

沈阳第一机床厂  
杭州广大机械有限公司  
西安沃恩精密机械有限公司  
西安鸣士机电开发有限公司



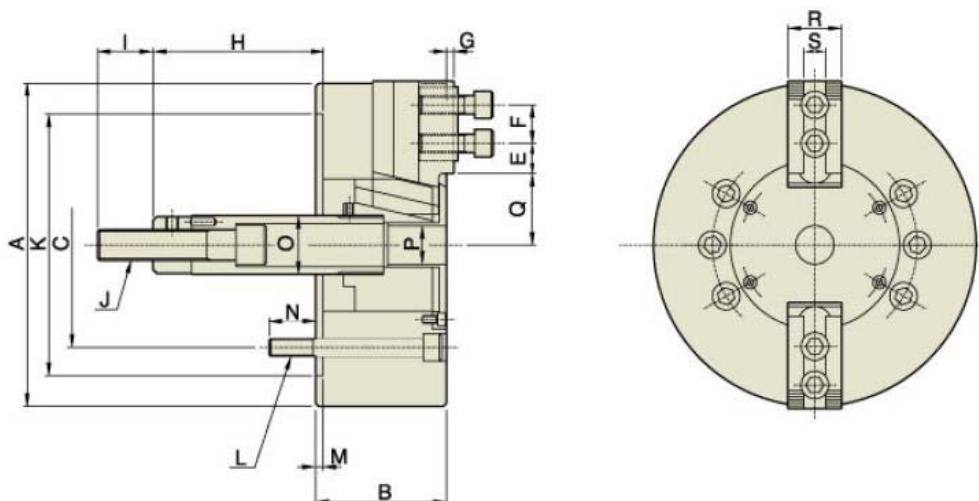
### 产品特点:

精度高、耐磨、厂家售后服务及时、用户遇到技术问题,可以得到厂家工程师技术支持。

### 型号规格:

型式		VT-206	VT-208	VT-210	VT-212	VT-215
尺寸						
爪行程 (直径) (mm)		8.5	8.8	8.8	10.5	16
柱塞行程 (mm)		20	21	25	30	35
夹持范围	最大 (mm)	165	210	254	304	381
	最小 (mm)	18	22	24	25	68
最大推力 KN(kgf)		12(1224)	16.5(1683)	19.5(1988)	27.5(2804)	55(5609)
最大夹持力 KN(kgf)		34(3469)	50(5099)	72(7242)	104(10505)	166(16827)
最大转速 (r.p.m.)		5100	4650	3810	3200	2800
重量 (kg)		12	22	33	57.3	96
惯性矩 (kg.m <sup>2</sup> )		0.04	0.13	0.29	0.7	1.7
适合油压缸		MH100	MH125	MH125	MH150	MH1200
适合生爪		HC06	HC08	HC10	HC12-1	HC15-1
适合硬爪		HJ06	HJ08	HJ10	HJ12-1	HJ15-1

### 尺寸图:





型式		VT-206	VT-208	VT-210	VT-212	VT-215
尺寸						
A		165	210	254	304	381
B		74	85	89	106	114
C		104.78	133.35	171.45	171.45	235
E	最大	18	22.5	37.5	47	50.25
	最小	7.5	9	10.5	11	23.25
F		20	25	30	30	43
G		4	5	5	5	2
H	最大	106.5	132	163	168	104
	最小	86.5	111	138	138	69
I		36	36	36	36	55
J		M16x2.0	M20x2.5	M20x2.5	M20x2.5	M30x3.5
K(H6)		140	170	220	220	300
L		6-M10	6-M12	6-M16	6-M16	6-M20
M		5	5	5	6	6
N		14	20	18	22	29
O		34	38	45	50	60
P		21	25	34	34	-
Q	最大	37.8	46.3	51.1	61	77.5
	最小	33.5	41.9	46.7	55.75	69.5
R		31	35	40	50	50
S		12	14	16	18	25.5